



FEDERCHIMICA  
CONFINDUSTRIA

# “Il progetto di LCA di Federchimica”

Sergio Treichler

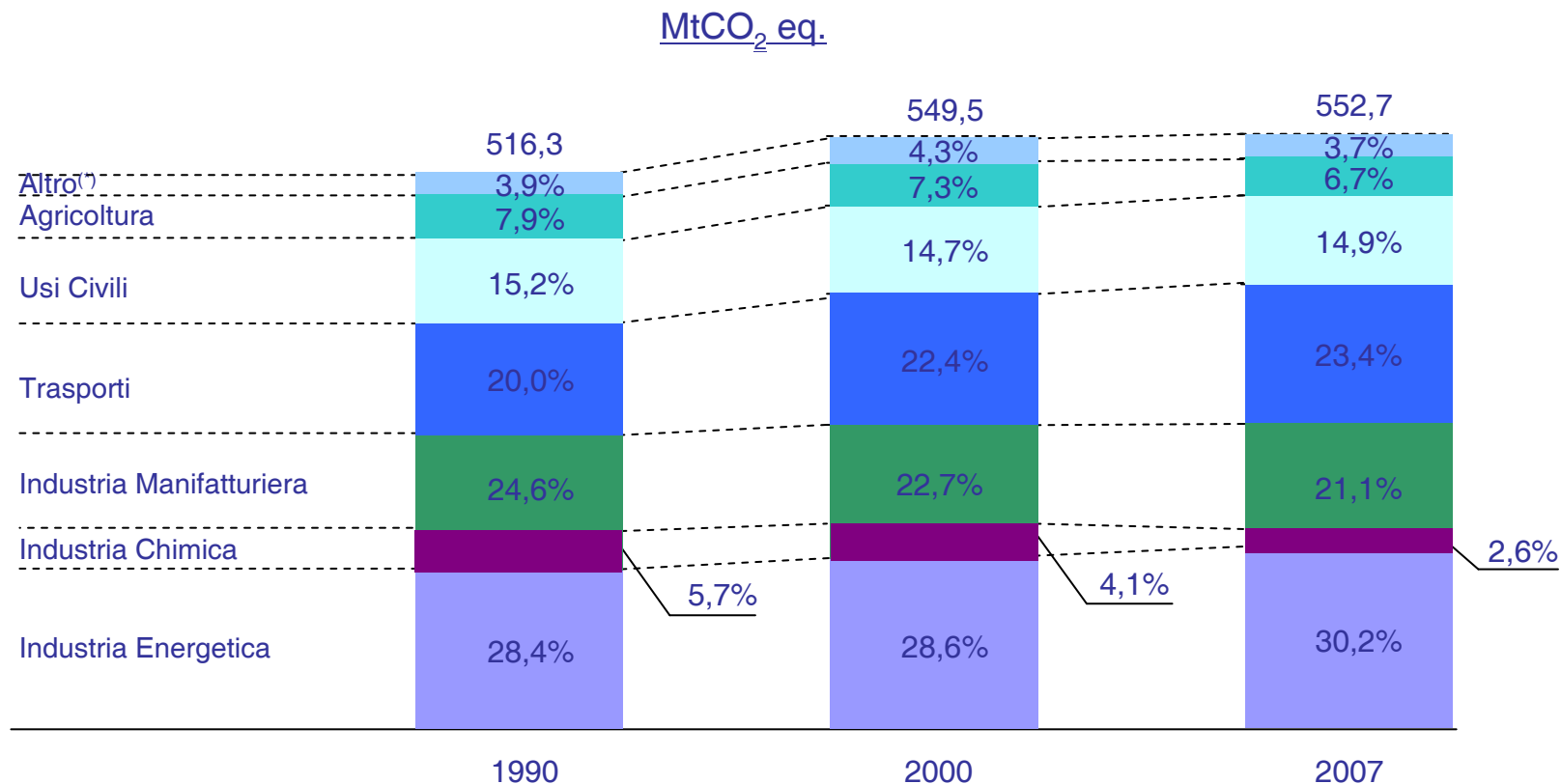
Padova, 21 aprile 2010

## Struttura della presentazione.



**Alcuni dati come premessa**

# Andamento delle emissioni di CO<sub>2</sub> equivalente in Italia.



(\*) Rifiuti e solventi.

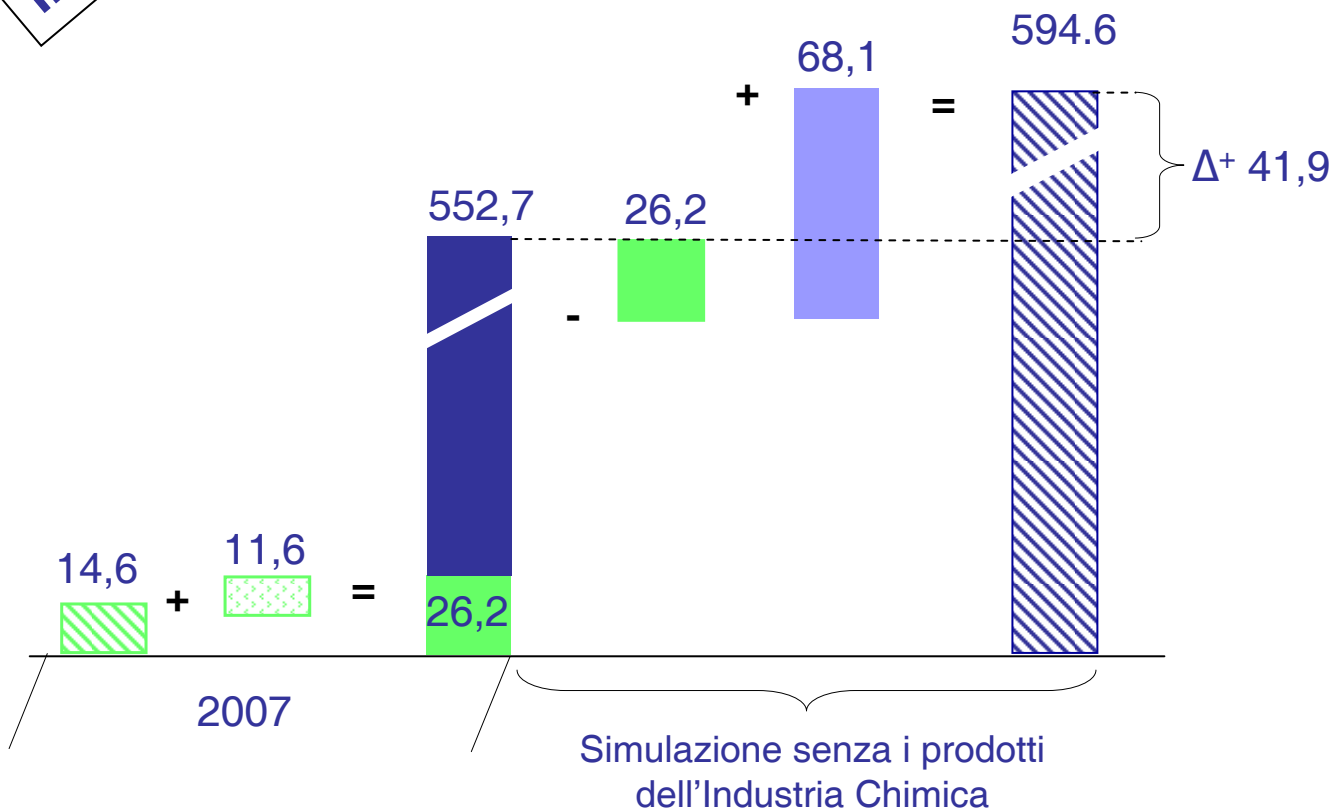
# Stima delle riduzioni di “Gas Serra” per effetto dell’utilizzo di prodotti dell’Industria Chimica, in Italia.

**Indicativo**

MtCO<sub>2</sub>eq

Legenda:

-  Emissioni dirette dell’Industria Chimica
-  Emissioni indirette dell’Industria Chimica
-  Totale Emissioni in Italia dell’Industria Chimica
-  Totale Emissioni in Italia
-  Beneficio generato dall’utilizzo di prodotti chimici
-  Totale Emissioni in Italia senza i prodotti dell’Industria Chimica



## Struttura della presentazione.

✓ Alcuni dati come premessa

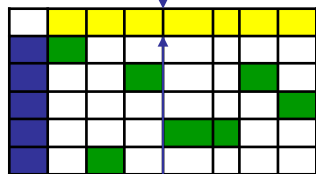
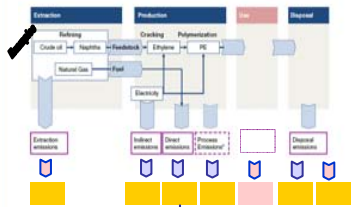
 Il Progetto che abbiamo in mente

# Le Fasi del Progetto "S.M.A.R.T. - CO<sub>2</sub>"

Fase 1:  
Produzione del software  
e del database

Fase 2:  
Sperimentare il software  
con le AA. PP.

Fase 3:  
Creare la metodologia  
per applicare il software ai CDM



S.M.A.R.T. - CO<sub>2</sub>

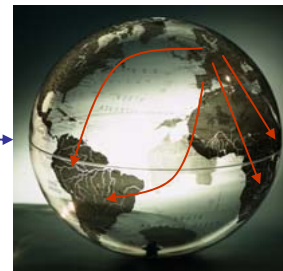


Ufficio Tecnico  
del Comune

Rinnovo  
abitazione

Nuova  
abitazione

P.V.S

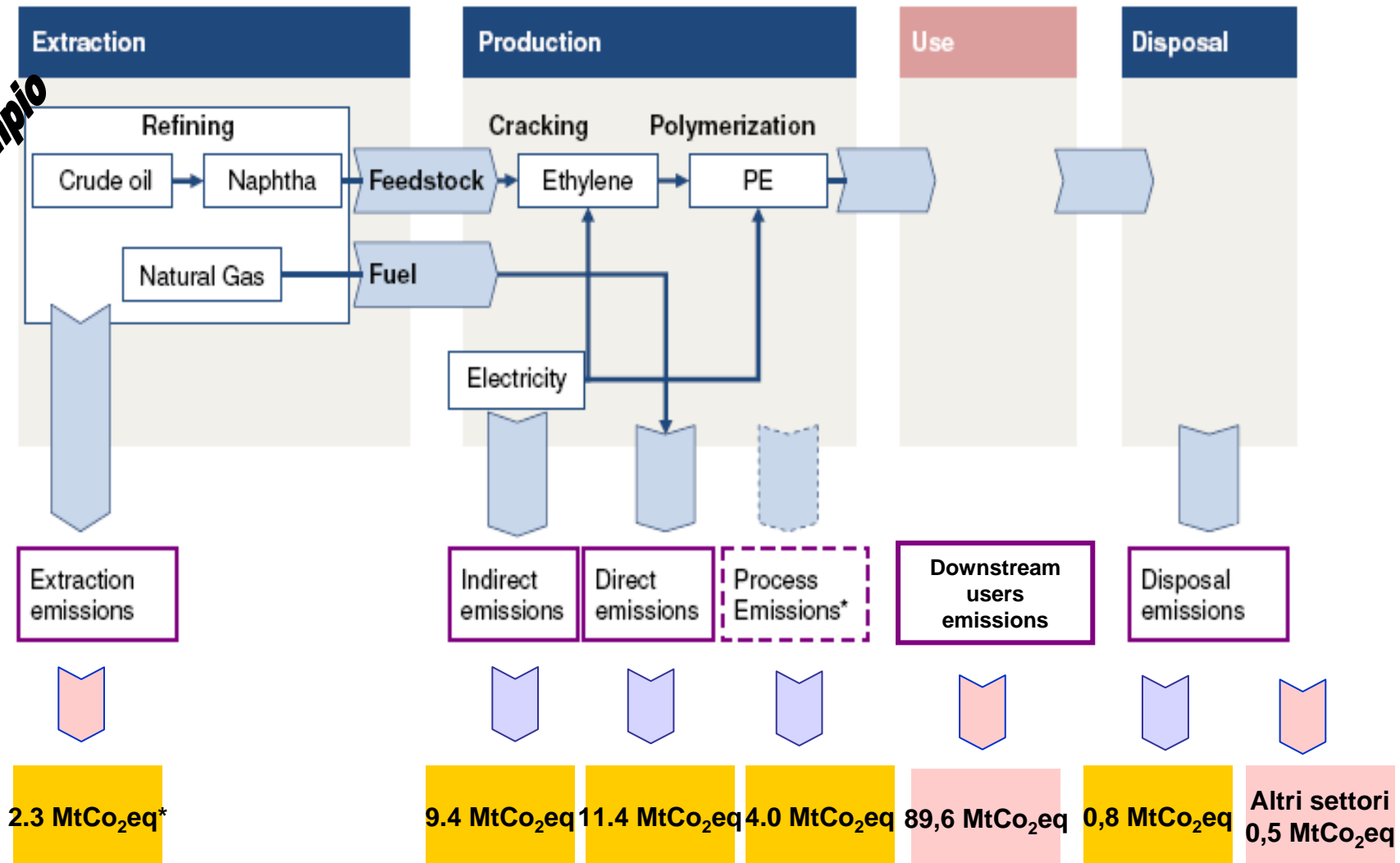


C.D.M.



# Impostare le analisi lungo la filiera del Valore Aggiunto chimico per analizzare l'impatto dell'energia

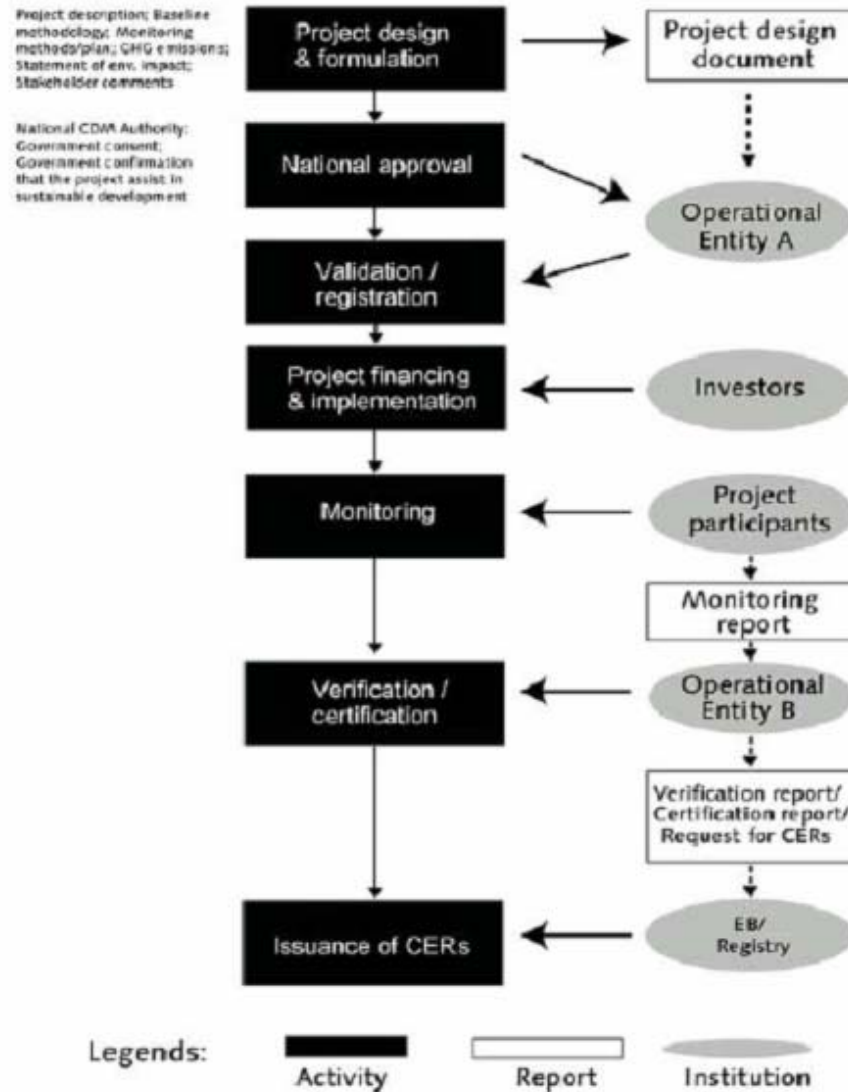
**Esempio**



(\* ) riferito solo ai combustibili utilizzati come feedstock e per usi energetici

# Procedure standard di attivazione del C.D.M..

## Project cycle for the CDM





## Struttura della presentazione.

✓ Alcuni dati come premessa

✓ Il Progetto che abbiamo in mente



Partners potenziali e Calls di riferimento della CE

# Potenziali partners per il Progetto “S.MA.R.T. – CO<sub>2</sub>”

<b>Servizi, R&amp;S, Enti Pubblici</b>	<b>Imprese</b>	<b>Progettista</b>	<b>AA.PP.</b>
<ul style="list-style-type: none"><li>▪ Federchimica;</li><li>▪ Euris Srl;</li><li>▪ Centro Reach Srl;</li><li>▪ SC Sviluppo Chimica SpA;</li><li>▪ ERSE;</li><li>▪ Altri...</li></ul>	<ul style="list-style-type: none"><li>▪ BASF;</li><li>▪ Mapei SpA;</li><li>▪ Novamont SpA;</li><li>▪ Radici SpA;</li><li>▪ M&amp;G</li></ul>	<ul style="list-style-type: none"><li>▪ Ordine degli Architetti...</li></ul>	<ul style="list-style-type: none"><li>▪ Comune di Milano;</li><li>▪ Comune di Ferrara;</li><li>▪ ANCI;</li><li>▪ Altri...</li></ul>

# Ipotesi di Planning del Progetto

Principali Attività da svolgere	Responsabili (prioritari)	Mese							Budget complessivo (000€)	Risultati Attesi
		1	2	3	4	5	6	7		
Fase 1 Mettere a punto la metodologia e la Banca Dati iniziale dei materiali									100 100 4x30=120 100	Algoritmi di calcolo e inputs tecnologici
Fase 2 Sviluppare e standardizzare il software e sperimentarlo con i Progettisti									200 50 30	Software
Fase 3 Sperimentare il software con le Autorità Pubbliche interessate									50 10 10 10 10	Manuale di gestione
Fase 4 4.1 Collegare l'uso del software con la generazione dei C.D.M.									30?	Valutazioni economiche & schema di agreement
4.2 Migliorare la gestione del Data Base									20+20 4x10	Software implementato
4.3 Diffondere il progetto									20x3	3 Workshops e brochures
Gestire il progetto e la Rendicontazione									50 100	7 riunioni *
									1. 110 = Totale	