



Associazione per lo
Sviluppo della Competitività
Ambientale di Impresa

Gianluca Donato

Vice-Presidente AssoSCAI

Rimini – 30 Ottobre 2009

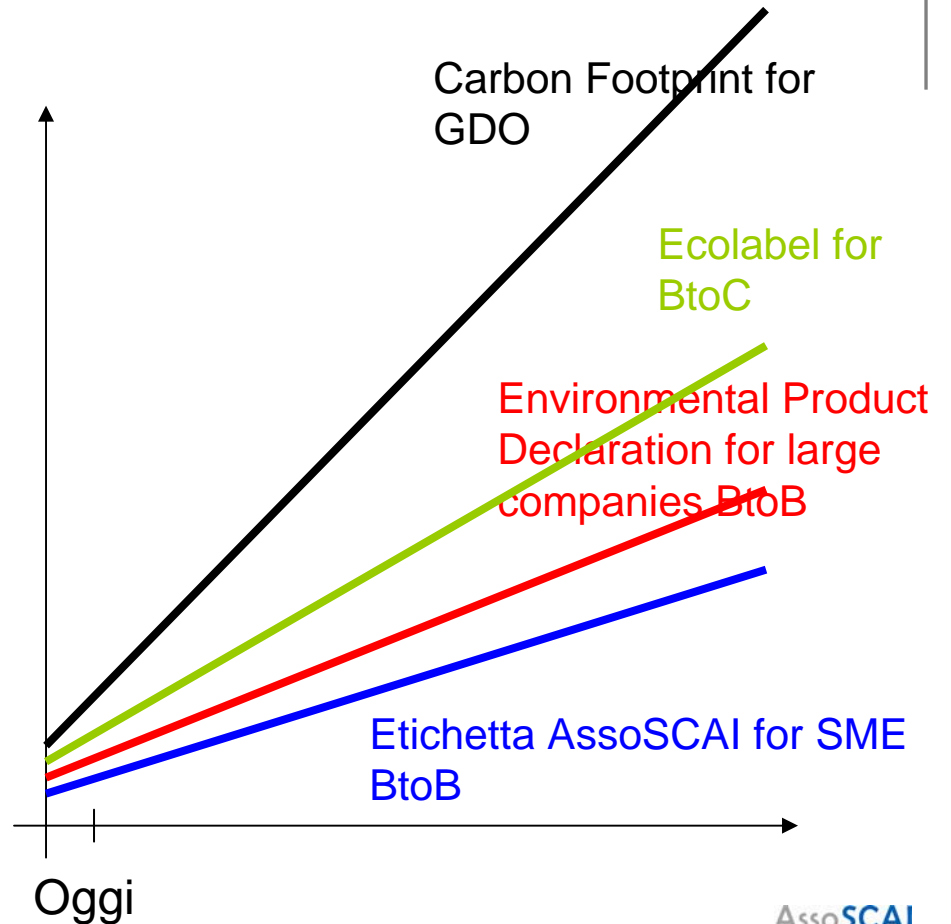
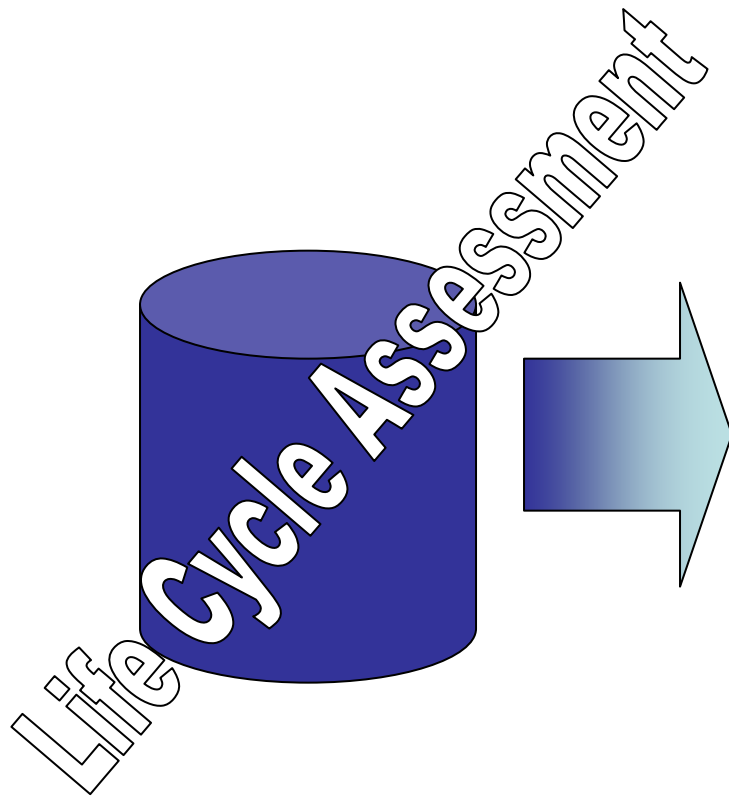
Mission



Nel Marzo 2006 nasce con lo scopo di sviluppare e promuovere una cultura d'impresa, nella quale la gestione ambientale sia adottata per contribuire ad una maggiore competitività sul mercato nazionale e internazionale.



Impiego della LCA

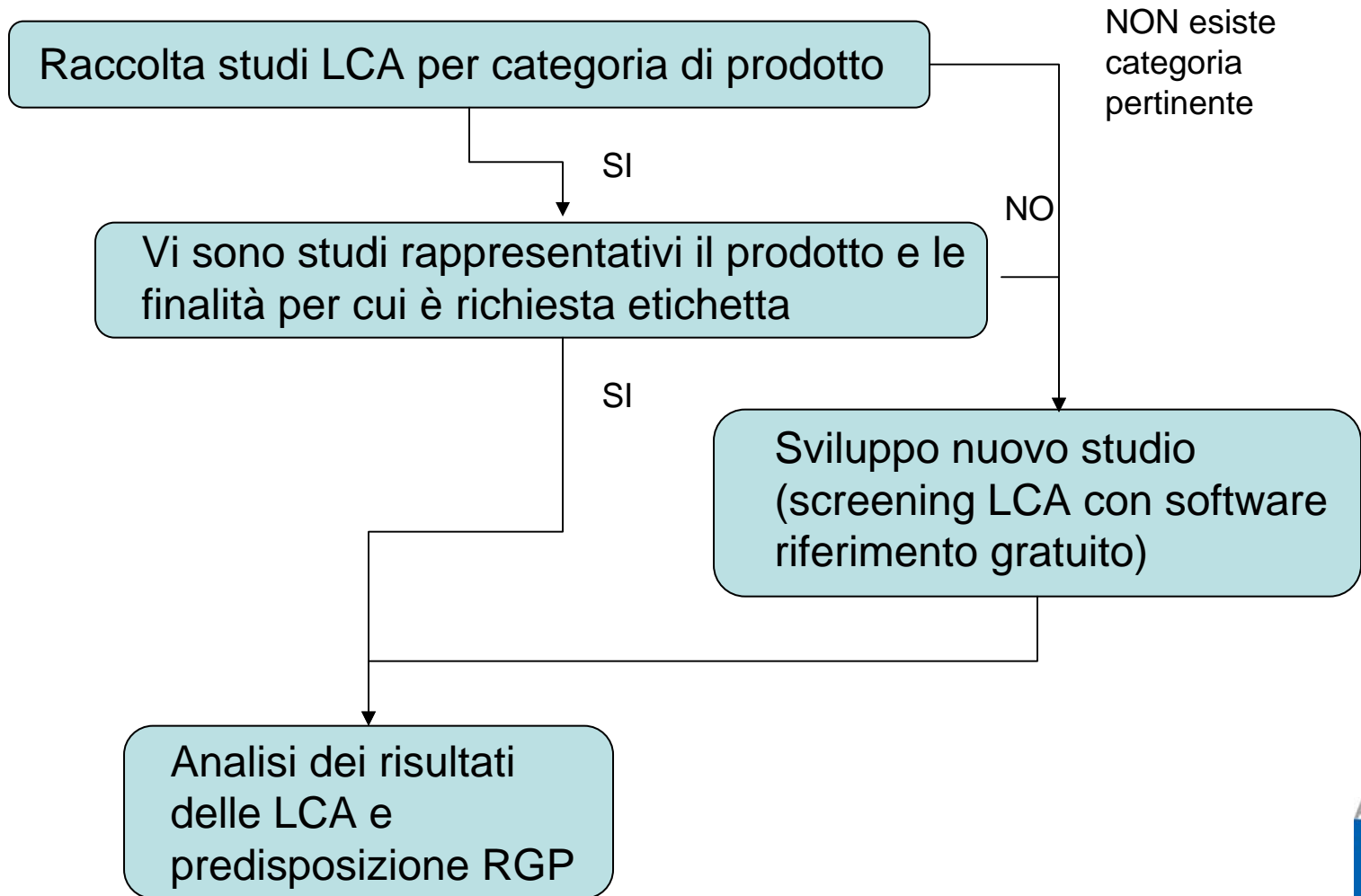


LCA a supporto del sistema AssoSCAI

- La norma ISO 14040 può essere usata per il marketing (e.g. **an environmental claim**, ecolabelling scheme or environmental product declaration).
- La norma ISO 14040, suggerisce di utilizzare le informazioni ottenute grazie ad uno studio di LCA come parte di un processo decisionale più completo
- I risultati di una LCA si sono dimostrati non spendibili nella comunicazione perché non comprensibili se non ad un pubblico di esperti

*Ref. ISO
14040
Introduction*

LCA come impiegarla



Definizione della RGP

Fase del ciclo di vita	Aspetto ambientale significativo
Approvvigionamenti	Materie prime riciclate
	Materie prime da fonte rinnovabile
	Trasporti
Processo produttivo	Acquisizione d'energia elettrica da fonte rinnovabile
	Autoproduzione d'energia da fonte rinnovabile
	Indice di risparmio di materia
	Indice di risparmio energetico
	Indice di risparmio idrico
	Uso di sostanze pericolose o tossiche per l'ambiente
Logistica	Modalità di consegna
	Scelta e gestione degli imballaggi
Uso	Quantità di materia contenuta
	Consumo energetico
	Materiali di consumo e per manutenzioni
	Rumore e vibrazioni
	Emissioni nocive all'uomo e all'ambiente
	Prestazioni aggiuntive
Istruzioni per l'utente	
Fine Vita	Riutilizzabilità
	Riciclabilità come materiale
	Recupero d'energia
	Compostabilità (recupero organico)
	Biodegradabilità
Azioni per la mitigazione / riduzione degli impatti	Modalità di progettazione del prodotto

1) Valutazione impatti

2) Interpretazione e miglioramento

Approccio simile alla definizione dei CAM

Definizione delle asserzioni ammesse

Fasi del ciclo di vita	Aspetti Ambientali Applicabili		Asserzioni Ammesse	Simbolo	
Approvvigionamenti	Materie prime riciclate	1	Contiene il X % di materiale riciclato <i>(dove X è il contenuto di riciclato)</i>	Mobius loop accompagnato dall'indicazione del X %	
			Non contiene materiale riciclato		
	Materie prime rinnovabili	2	Legno proveniente da foreste a gestione certificata	Simbolo del sistema di certificazione (es. FSC o PEFC)	
			oppure		
			Contiene il X % di materie prime rinnovabili d'origine agricola o forestale <i>(dove X è il contenuto di materie prime rinnovabili)</i>		
	Trasporti	3	X% della materia prima (legno) proveniente da aree limitrofe al sito di produzione (< Y km) <i>(dove X è la percentuale di materia prima dichiarata e Y è la distanza delle aree dal sito)</i>		
			oppure		
			Impatti dei trasporti delle materie prime non valutati		

Asserzioni ammesse - continua

Processo produttivo	Acquisizione di energia elettrica da fonte rinnovabile	4	X % dell'energia elettrica acquistata generata da fonte rinnovabile <i>(dove X è la percentuale di energia elettrica rinnovabile acquistata per una o più fasi del ciclo di vita)</i>	Simbolo della società da cui viene acquistata l'energia elettrica da fonte rinnovabile	
		oppure			
			Non viene acquistata energia elettrica da fonte rinnovabile		
	Autoproduzione d'energia da fonte rinnovabile	5	X % dell'energia termica utilizzata autoprodotta da fonti rinnovabili <i>(dove X è la percentuale di fonti energetiche rinnovabili utilizzate per l'autoproduzione di calore sul totale delle fonti combustibili utilizzate)</i>		
oppure					
		Non viene autoprodotta energia termica da fonte rinnovabile			
Fine vita		Riutilizzabilità	6	Riutilizzabile	
	oppure				
			Non riutilizzabile		
	Riciclabilità come materiale	7	Riciclabile	Mobius loop	
			oppure		
			Non riciclabile		
Recupero d'energia	8	Recuperabile come energia			
		oppure			
				Non recuperabile come energia	
Azioni per la mitigazione / riduzione degli impatti	Modalità di progettazione del prodotto	9	Progettato per l'uso specifico e la riduzione delle risorse utilizzate		
			oppure		
					Formato Standard (X) <i>(dove X è lo standard di riferimento)</i>

Estrazione delle asserzioni pertinenti

Fasi del ciclo di vita	Aspetti Ambientali Applicabili	Asserzioni Ammesse	Simbolo
Approvvigionamenti	Materie riciclate	1 Contiene il X % di materiale riciclato (dove X è il contenuto di riciclato)	Mobius loop accompagnato dall'indicazione del X %
		Non contiene materiale riciclato	
	Materie prime rinnovabili	2 Legno proveniente da foreste a gestione certificata	Simbolo del sistema di certificazione (es. FSC o PEFC)
		oppure	
	Trasporti	3 Contiene il X % di materie prime rinnovabili d'origine agricola o forestale (dove X è il contenuto di materie prime rinnovabili)	
		X% della materia prima (legno) proveniente da aree limitrofe al sito di produzione (< Y km) (dove X è la percentuale di materia prima dichiarata e Y è la distanza delle aree dal sito)	
	oppure		
	Impatti dei trasporti delle materie prime non valutati		

Contiene il 25% di materiale riciclato

Legno proveniente da foreste a gestione certificata

Impatto dei trasporti delle materie prime non valutati

Etichetta Reg. n° AC001/01

Etichetta ambientale

Prodotto
PALLET in legno PF 1155 PEFC (115x115)

Produttore
Palm S.p.A.

AssoSCAI
Reg. n. AC001/01

Approvvigionamenti

- Contiene il 25% di materiale riciclato **1**
- Legno proveniente da foreste a gestione certificata **2**
- Impatti dei trasporti delle materie prime non valutati

Processo produttivo

- 100% dell'energia elettrica acquistata generata da fonte rinnovabile **3**
- Non viene autoprodotta energia termica da fonte rinnovabile





Fine vita

- Riutilizzabile
- Riciclabile **4**
- Recuperabile come energia

Mitigazione/riduzione degli impatti

- Progettato per l'uso specifico e la riduzione delle risorse utilizzate

Quanto comunicato dall'etichetta è responsabilità di Palm SpA.
www.greenpallet.it

1 **2** **3** **4**

www.assoscai.it

AssoSCAI



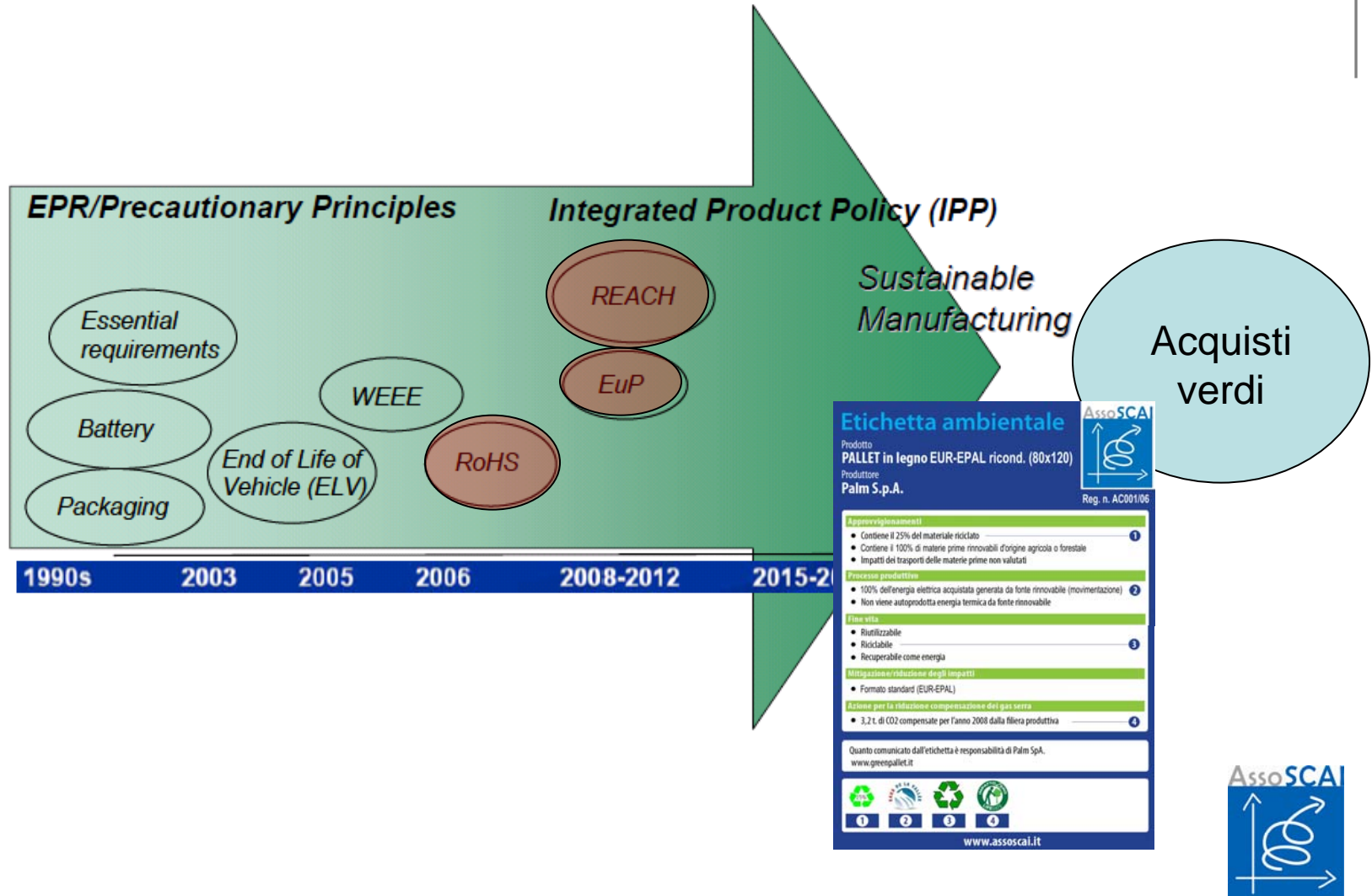
Etichetta Ambientale

Reg. n° AC001/01

www.assoscai.it



Integrazione con sviluppo normativo



Sviluppo ed integrazione con EuP

	Mandatory	Voluntary
Labelling	Energy Labelling (92/75)	Eco-labelling Energy Star
Minimum efficiency performance standards	Eco-design (2005/32)	Self Regulation

- Definizione di RGP da misure di implementazione (in corso)
- Allineamento a casi di self regulation approvati (i primi due sono stati proposti il 12 Ottobre – Imaging e CTSBs)
- Impostazione di modello di self regulation per Eco-Design Directive

Caratteristiche Etichetta AssoSCAI

- Riferita alle norme ISO 14021 e 14020
- Integrata con l'esistente e non in antagonismo con modalità più "commerciali" di comunicazione
- Adattabile alle specifiche esigenze di comunicazione dell'azienda
- Comunicabile attraverso un'etichetta sintetica con un set di indicatori predeterminati
- In linea con principio dei CAM
- Propedeutica alla definizione di regolamenti volontari di settore in linea con gli indirizzi comunitari
- Verificabile da parte terza



Per informazioni

Segreteria AssoSCAI

tel. 0375 8202218

segretario@assoscai.it

www.assoscai.it

